

Introducción

Explicación

Paso 1

Paso 2

Paso 3

Paso 4

Paso 5

Paso 6

Paso 7

Paso 8

Paso 9

Paso 10

Materiales:

- Un punto de acceso inalámbrico (AP).

Para este ejemplo hemos optado por el producto D-Link AirPlus DWL-900AP+

Tiempo: 10 minutos

Dificultad: Media

Descripción.

Si se quiere instalar una red inalámbrica básica se necesitan generalmente dos dispositivos: un punto de acceso (AP) y una tarjeta de red inalámbrica. En este punto, nos vamos a centrar solamente en lo que hace referencia al punto de acceso.



Introducción

Explicación

Paso 1

Paso 2

Paso 3

Paso 4

Paso 5

Paso 6

Paso 7

Paso 8

Paso 9

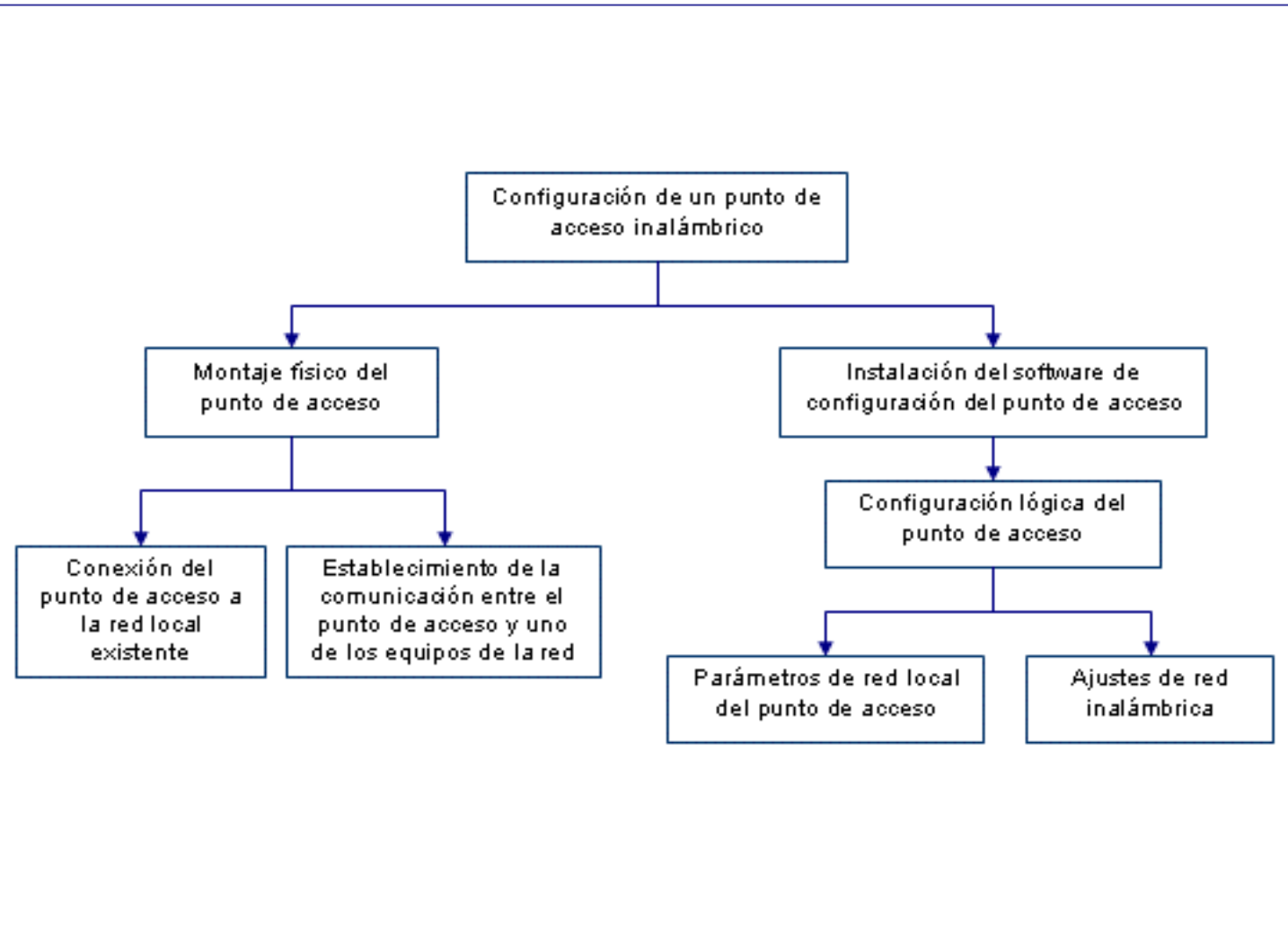
Paso 10

En este apartado vamos a realizar las siguientes operaciones:

- a. Conexión física del punto de acceso a la red local existente
- b. Establecimiento de la comunicación entre el punto de acceso y al menos uno de los equipos de su red
- c. Configuración de los parámetros de red local del punto de acceso
- d. Configuración de los ajustes de red inalámbrica

Teoría relacionada

Se volverá a hacer referencia sobre este punto, cuando se presente el tema de la "Creación de una red mixta (cable/radio)".



Introducción

Explicación

Paso 1

Paso 2

Paso 3

Paso 4

Paso 5

Paso 6

Paso 7

Paso 8

Paso 9

Paso 10

Conecte la alimentación al AP. El indicador LED **Power** se encenderá si funciona correctamente.

La conexión física del punto de acceso es muy sencilla. Se limita a conectar el puerto RJ-45 situado en su parte posterior a uno de los puertos disponibles en el router, o bien al conmutador de la red con la que queramos establecer comunicación. Para ello utilizamos el cable que viene disponible en la caja del AP. El LED **Link** de conexión deberá iluminarse.

Anotaciones



Si no se tienen dispositivos concentradores de red, podemos unir de forma alternativa directamente el punto de acceso a la tarjeta de red de cualquier ordenador, pero en este caso deberíamos utilizar un cable de red cruzado.



Introducción

Explicación

Paso 1

Paso 2

Paso 3

Paso 4

Paso 5

Paso 6

Paso 7

Paso 8

Paso 9

Paso 10

Instalar el AirPlus AP Manager en un ordenador de su red local.

Anotaciones

D-Link AirPlus DWL-900AP+

D-Link
Building Networks for People

AirPlus Wireless Network
Wireless Access Beyond Ethernet

11b ENHANCED 802.11b

22 Mbps

Wi-Fi™
The Standard for Wireless Fidelity.

DWL-900AP+

Now Includes Repeating Mode!

View Installation Guide
View Manual

WEB BASED CONFIGURATION

256-BIT WEP

DSP™
TEXAS INSTRUMENTS TECHNOLOGY

FREE 24/7 TECH SUPPORT

- Install AirPlus AP Manager
- Install Adobe Acrobat**
Adobe Acrobat is required to view this document.
- Visit support.dlink.com
- Install Internet Security Software

Enhanced 2.4GHz Wireless
Access Point

Close

Introducción

Explicación

Paso 1

Paso 2

Paso 3

Paso 4

Paso 5

Paso 6

Paso 7

Paso 8

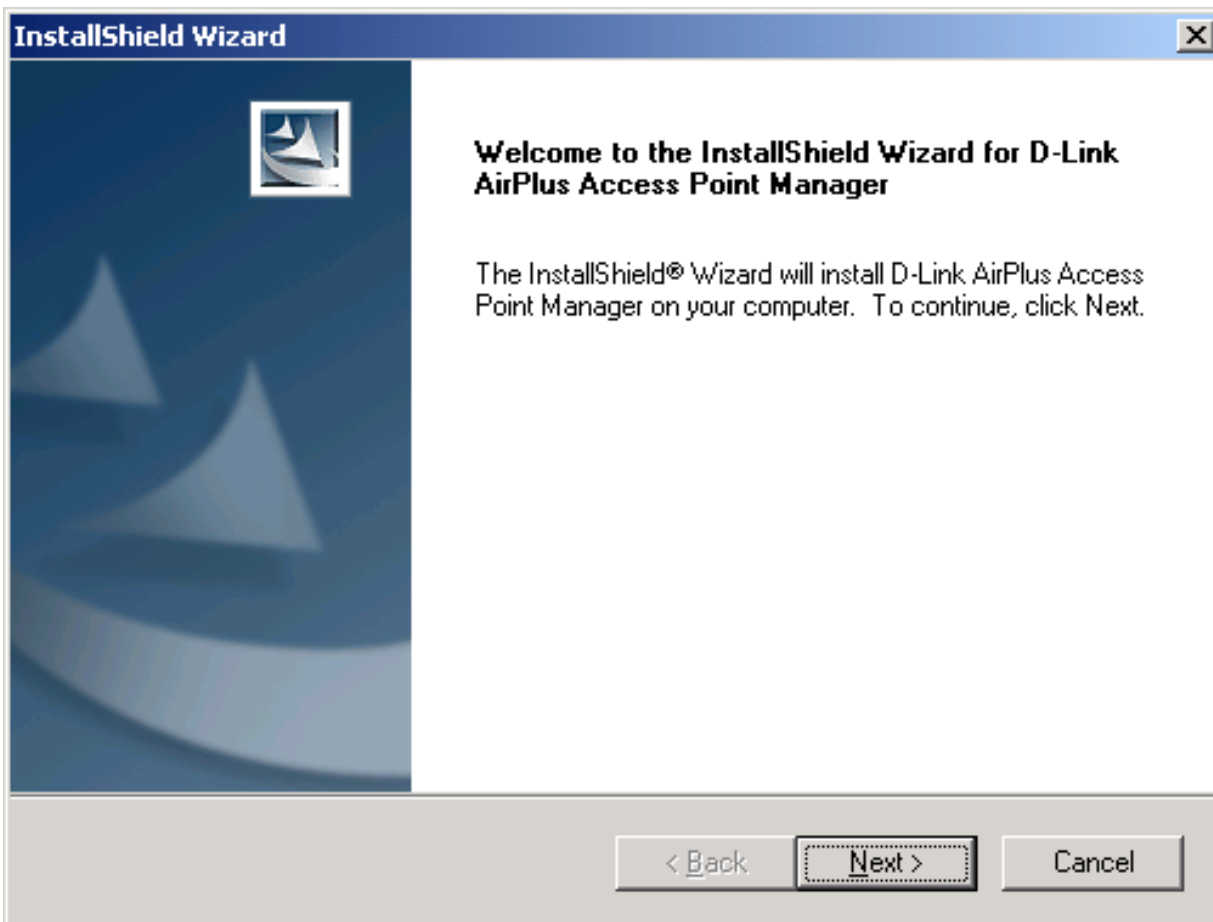
Paso 9

Paso 10

A continuación aparecerá la primera ventana del asistente de instalación.

Pulsar el botón **NEXT** hasta finalizar el proceso.

Anotaciones



Introducción

Explicación

Paso 1

Paso 2

Paso 3

Paso 4

Paso 5

Paso 6

Paso 7

Paso 8

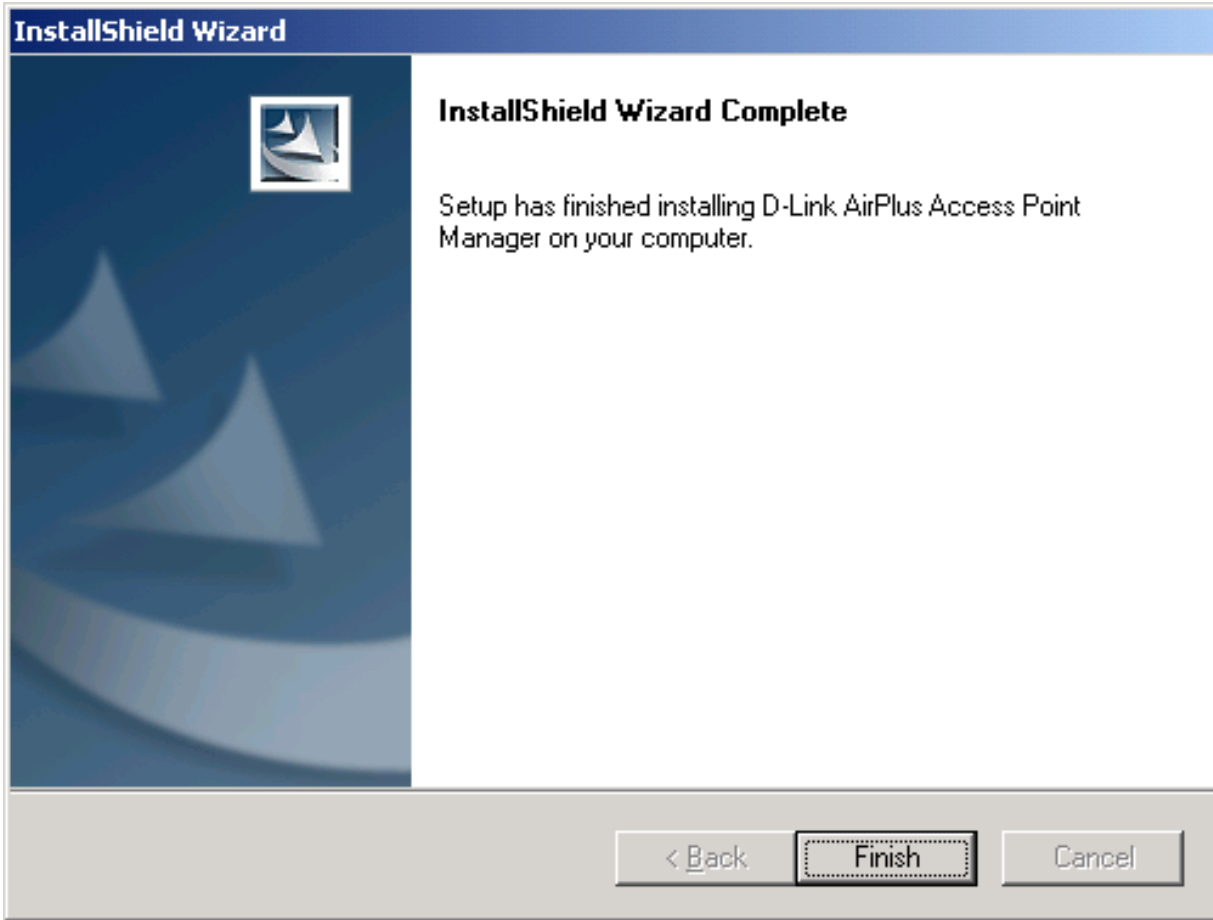
Paso 9

Paso 10

Una vez finalizada la instalación de forma correcta, en nuestra pantalla aparecerá el siguiente mensaje.

Pulsamos el botón **FINISH**.

Anotaciones



Introducción

Explicación

Paso 1

Paso 2

Paso 3

Paso 4

Paso 5

Paso 6

Paso 7

Paso 8

Paso 9

Paso 10

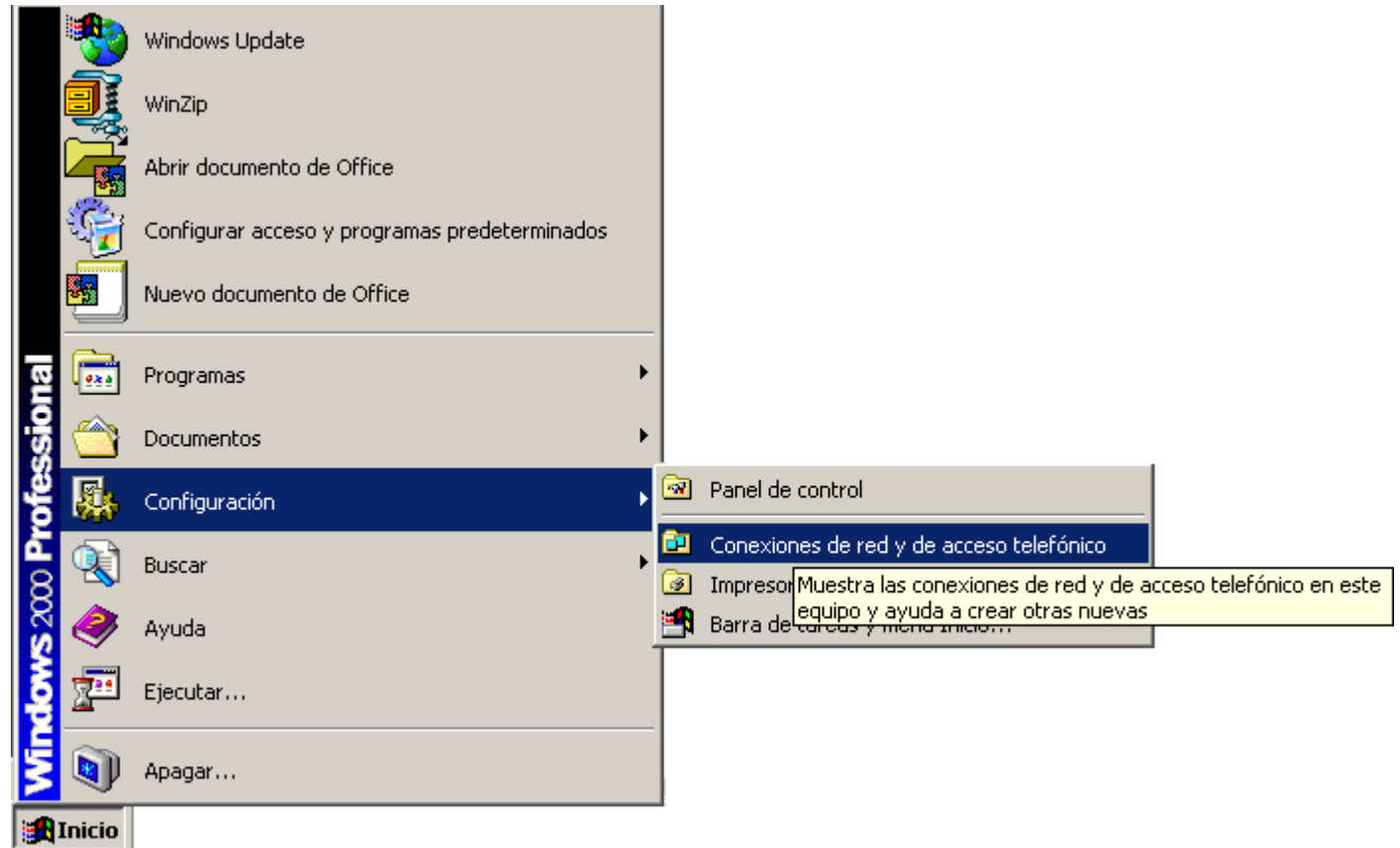
Comprobar la dirección IP de un PC de la red a la que se conectará el AP. Dicho AP deberá tener el mismo rango de IP que el resto de equipos de nuestra red local para poder dar el servicio de esa red a los ordenadores que estén conectado a él.

- a. Botón **INICIO**
- b. Seleccionamos **CONFIGURACIÓN**
- c. Hacemos clic en **CONEXIONES DE RED Y DE ACCESO TELEFÓNICO**

Anotaciones



Si no se encontrasen en el mismo segmento de red, no se podría establecer la comunicación entre el AP y cualquier equipo de la misma.



Introducción

Explicación

Paso 1

Paso 2

Paso 3

Paso 4

Paso 5

Paso 6

Paso 7

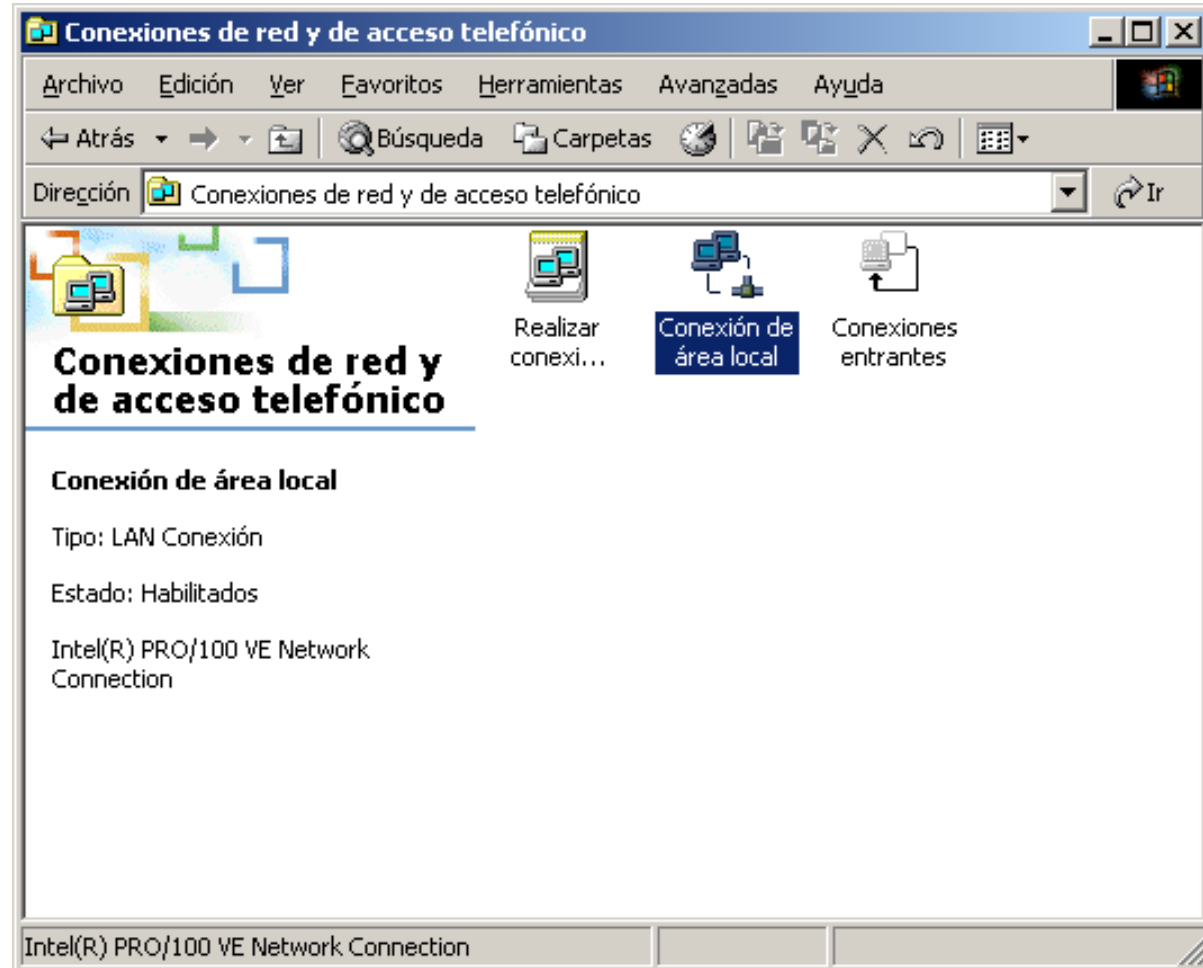
Paso 8

Paso 9

Paso 10

- d. En la ventana de Conexiones de red y de acceso telefónico hacemos doble clic sobre el icono **CONEXIÓN DE ÁREA LOCAL**

Anotaciones



Introducción

Explicación

Paso 1

Paso 2

Paso 3

Paso 4

Paso 5

Paso 6

Paso 7

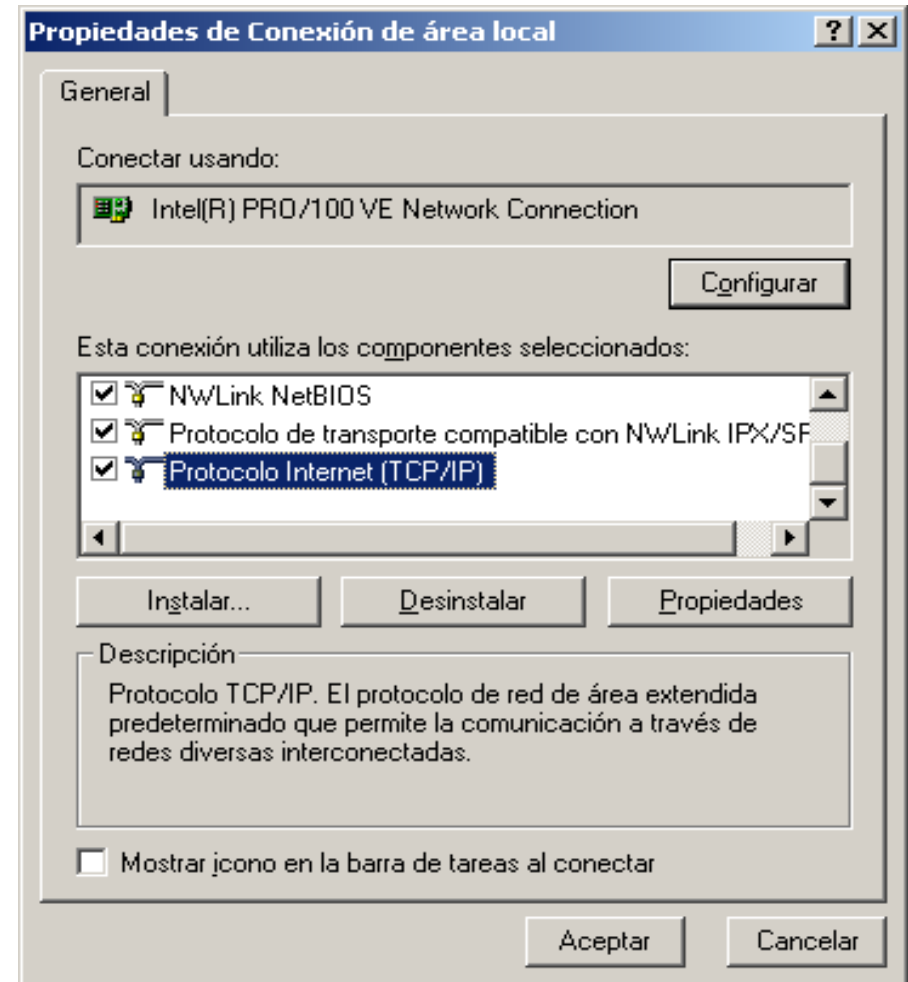
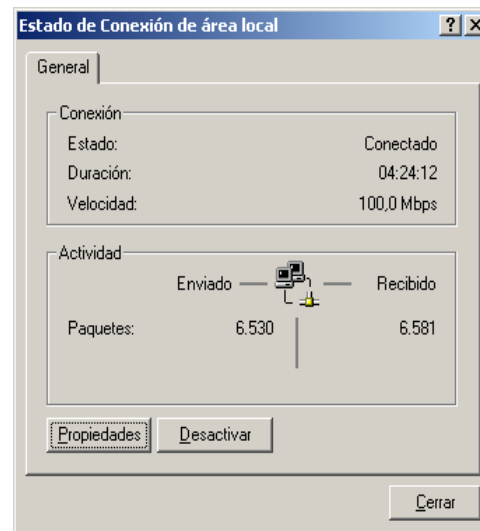
Paso 8

Paso 9

Paso 10

- e. En la ventana de Estado de Conexión de área local, hacemos clic en **PROPIEDADES**
- f. En Propiedades de Conexión de área local, seleccionamos **Protocolo Internet (TCP/IP)**. Pulsamos el botón **PROPIEDADES**.

Anotaciones



Introducción

Explicación

Paso 1

Paso 2

Paso 3

Paso 4

Paso 5

Paso 6

Paso 7

Paso 8

Paso 9

Paso 10

- g. En esta ficha se ve la dirección IP que tiene el equipo y la máscara de subred.

Anotaciones



Se puede consultar la dirección IP y la máscara de subred del AP en su manual disponible en la caja.

Debe asegurarse de no introducir una dirección IP que ya tenga asignada otro ordenador de la misma red.

Propiedades de Protocolo Internet (TCP/IP)

General

Puede hacer que la configuración IP se asigne automáticamente si su red es compatible con este recurso. De lo contrario, necesita consultar con el administrador de la red cuál es la configuración IP apropiada.

Obtener una dirección IP automáticamente

Usar la siguiente dirección IP:

Dirección IP: 195 . 53 . 170 . 10

Máscara de subred: 255 . 255 . 255 . 0

Puerta de enlace predeterminada: 195 . 53 . 170 . 254

Obtener la dirección del servidor DNS automáticamente

Usar las siguientes direcciones de servidor DNS:

Servidor DNS preferido: 195 . 53 . 123 . 44

Servidor DNS alternativo: 194 . 179 . 1 . 100

Avanzada...

Aceptar

Cancelar

Introducción

Explicación

Paso 1

Paso 2

Paso 3

Paso 4

Paso 5

Paso 6

Paso 7

Paso 8

Paso 9

Paso 10

Abrir el AirPlus Access Point Manager en el ordenador de su red local, donde había sido instalado anteriormente.

Inicialmente, se solicitará un nombre de usuario y una contraseña (en nuestro ejemplo son admin y en blanco, respectivamente); y una vez introducidos tendrá la posibilidad de modificar la configuración del AP.

Anotaciones



Consulte el manual para conocer su nombre de usuario y contraseña específicos para su caso.

D Login Management

Login

UserName
admin

Password

OK Cancel

Introducción

Explicación

Paso 1

Paso 2

Paso 3

Paso 4

Paso 5

Paso 6

Paso 7

Paso 8

Paso 9

Paso 10

En primer lugar, hay que configurar la dirección IP del punto de acceso, para que sea compatible con su red local. Para ello, haga clic en **IP SETTINGS** señale la opción

Fixed IP Address

a continuación escriba una dirección similar a la de los ordenadores de su red, que no esté siendo utilizada por otro dispositivo de la misma. Con ello, todos los equipos serán visibles por el AP.

Pulsar el botón **APPLY**

Anotaciones



Si su red local es grande seguramente dispondrá de un servidor DHCP.

D-Link AirPlus Access Point Manager

Link Information

AP Settings

IP Settings

WEP Settings

Firmware Upgrade

Fixed IP Address DHCP Client

IP Address Setting

IP Address 195 . 53 . 170 . 210

Subnet Mask 255 . 255 . 255 . 0

Gateway 195 . 53 . 170 . 254

Available AP

AP Name	Mac Address	SSID	Wep
DWL-900AP+	00-80-C8-AD-03-6C	default	No

Copyright 2002
Wireless Access Point Configuration Utility
version 2.21

Apply Refresh Close

Introducción

Explicación

Paso 11

Hacer clic en **AP SETTINGS**

- señalar la opción **ACCESS POINT** del marco Mode Setting
- seleccionar el canal 6 de comunicación en la lista desplegable de Channel
- introducir un **SSID** (identificador de nombre de red inalámbrica), puede utilizar el valor default por defecto

Pulsar el botón **APPLY**

Anotaciones

D-Link AirPlus Access Point Manager

Link Information

AP Settings

IP Settings

WEP Settings

Firmware Upgrade

Basic Settings

SSID: default

Channel: 6

AP Name: DWL-900AP+

Mode Setting

Access Point

Wireless Client

Wireless Bridge

Multi-Point Bridge

Repeater

Remote AP MAC Address: _____

Advanced Setting

Available AP

AP Name	Mac Address	SSID	Wep
DWL-900AP+	00-80-C8-AD-03-6C	default	No

Copyright 2002
Wireless Access Point Configuration Utility
version 2.21

Apply Refresh Close