

Introducción

Explicación

Paso 1

Paso 2

Paso 3

Paso 4

Materiales:

- Dos hubs.
- Cable UTP cruzado.
- Cable UTP normal.
- Cable con conectores DB25.
- 2 PC's con configuración del mismo rango de red.

Tiempo: 10 minutos

Dificultad: Baja.

Descripción.

Conexión de dos dispositivos hub con el fin de ampliar el número de equipos conectados a una red de datos.



Introducción

Explicación

Paso 1

Paso 2

Paso 3

Paso 4

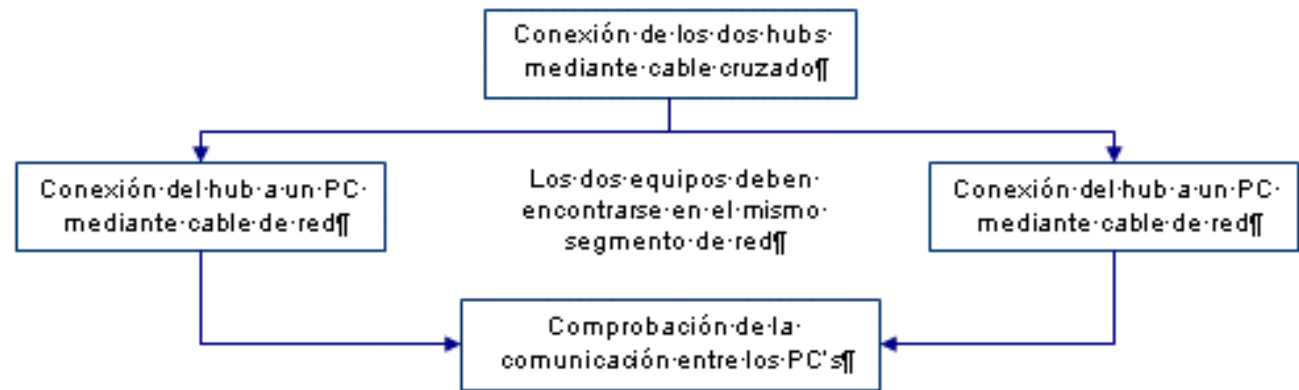
Los hubs son dispositivos de nivel uno que permiten la transmisión de datos por todos sus puertos.

Cuando el número de puertos disponibles se queda escaso, debemos aumentar los dispositivos de Interconexión, que se deben comunicar directamente entre sí.

Como estos dispositivos mantienen el mismo tipo de puertos que una tarjeta adaptadora de red, su comunicación debe establecerse mediante un cable UTP cruzado a través de una boca que, en ocasiones, está especialmente dedicada a este fin.

Teoría relacionada

Tema 2: Redes LAN



Introducción

Explicación

Paso 1

Paso 2

Paso 3

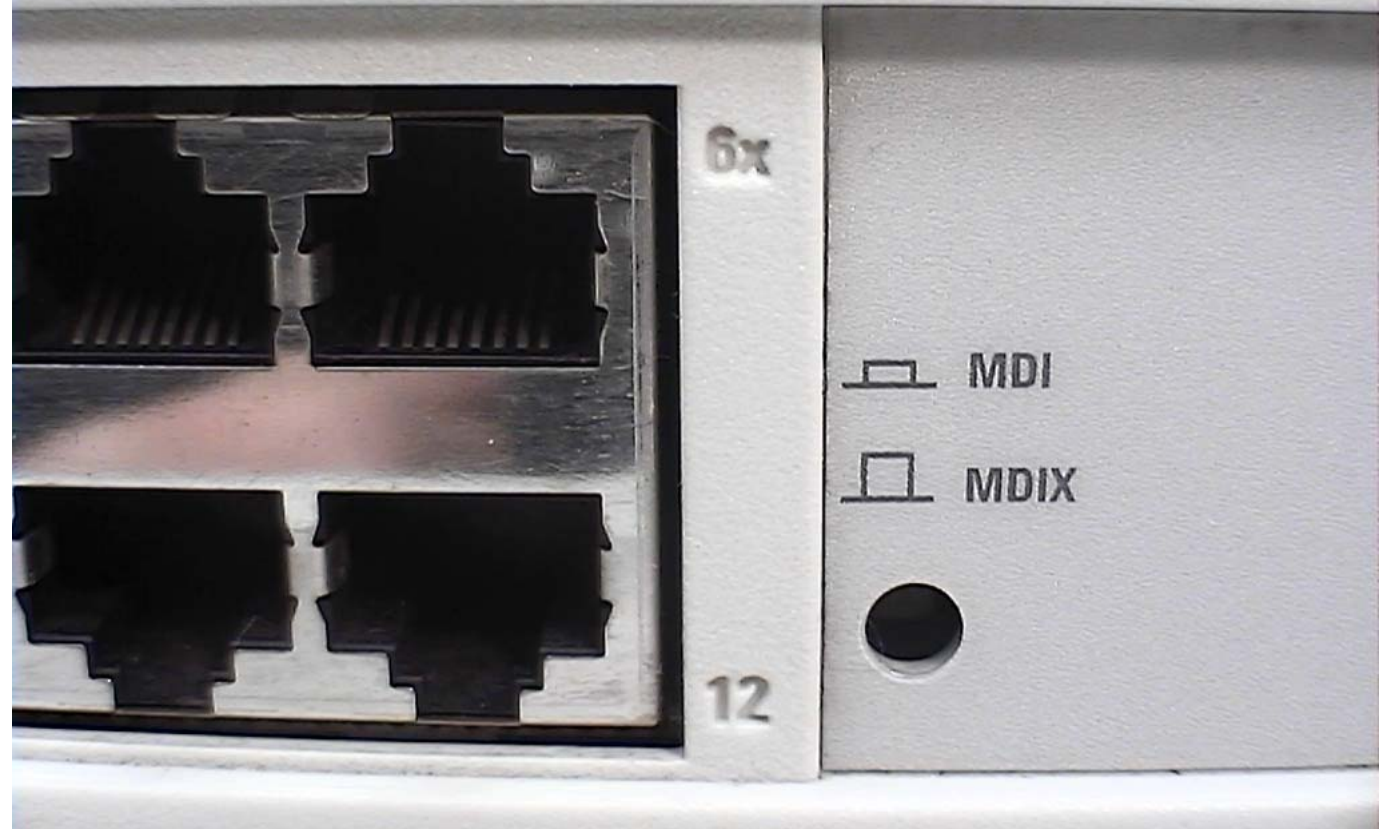
Paso 4

La forma habitual de conectar dos hubs es a través de la entrada uplink. Comprobamos la existencia en uno de los hubs de la entrada uplink.

Anotaciones



En caso de disponer de puerto uplink, es posible que exista un dispositivo o interruptor que active esta boca para la interconexión con otro hub. Comprobamos que el interruptor, en caso de que existiera, está en la posición de "cruzado".



Introducción

Explicación

Paso 1

Paso 2

Paso 3

Paso 4

Conectamos un extremo del cable cruzado a esta boca del hub.

Anotaciones

Es conveniente comprobar el tipo de cable y la boca a la que se está conectando.



Introducción

Explicación

Paso 1

Paso 2

Paso 3

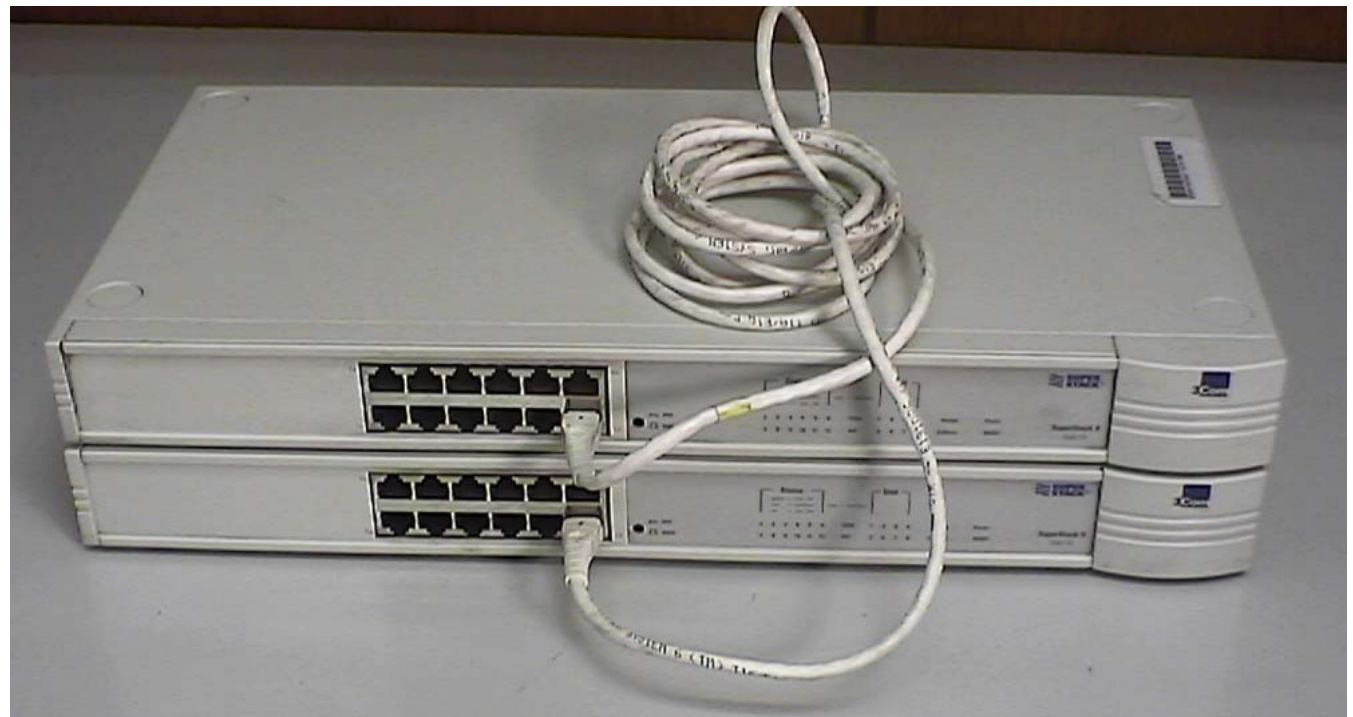
Paso 4

Conectamos el otro extremo del cable a una de las entradas del otro hub.

Anotaciones



Destacar que existe otra forma alternativa de establecer la conexión entre los dos hubs, que consiste en conectarlos a través de sus puertos DB25. Aunque correcta, esta no es la forma más conveniente.



Introducción

Explicación

Paso 1

Paso 2

Paso 3

Paso 4

Conectamos por el adaptador de red un PC a cada hub.
Los dos PC's deben tener la misma configuración de red y se deben "ver".
En caso de que no fuera así, pasaríamos a configurarlos de forma adecuada.

Anotaciones



Los equipos deben tener la misma configuración IP, es decir, deben disponer de la misma máscara de red y del mismo rango IP, siendo diferente el número de host.

